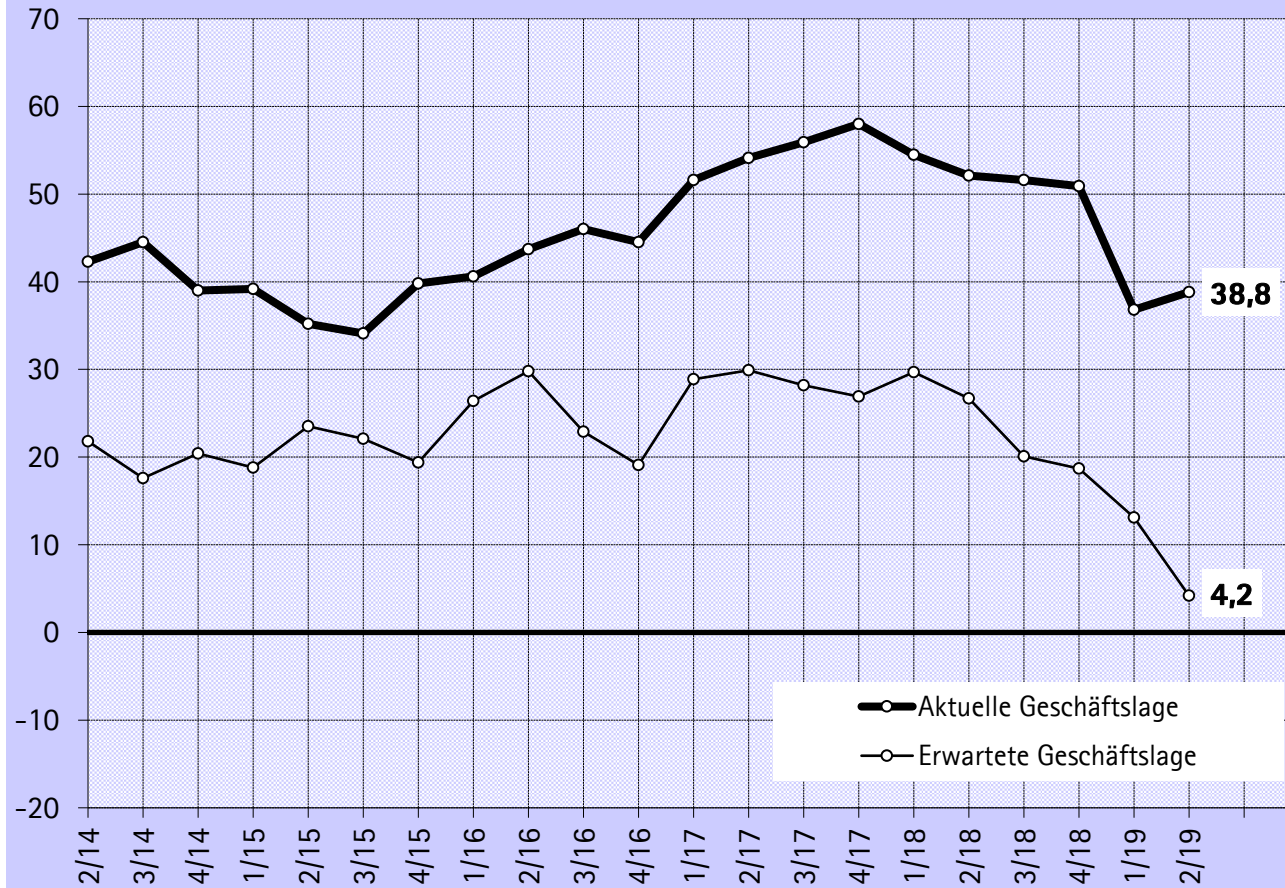


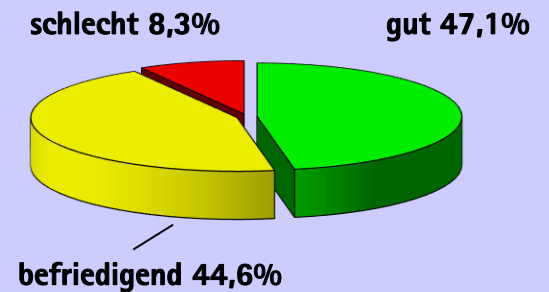
# GESAMTKONJUNKTUR

2/2014 – 2/2019



Die Linien geben jeweils den Saldo der Prozentanteile positiver und negativer Urteile der Unternehmen aller Branchen zur aktuellen Geschäftslage sowie zur erwarteten Geschäftslage an.

## Aktuelle Geschäftslage 2/2019



## Erwartete Geschäftslage 2/2019

